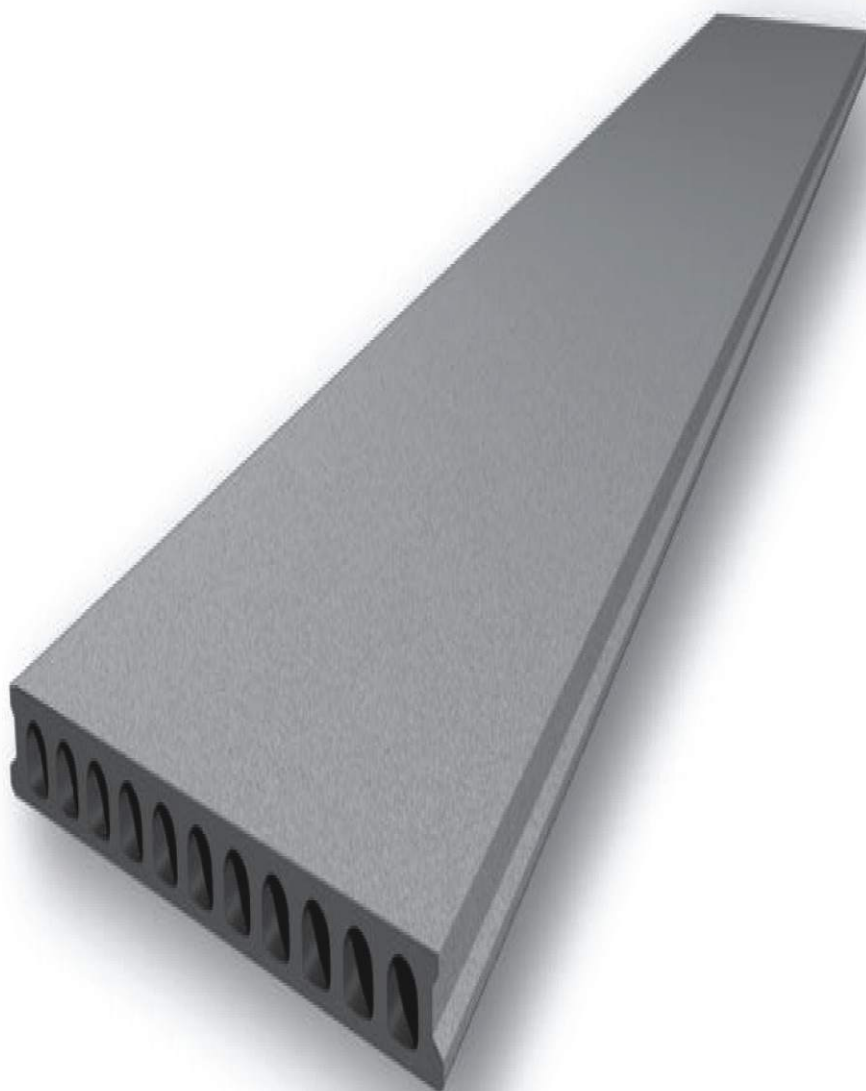


Losas Huecas Pretensadas

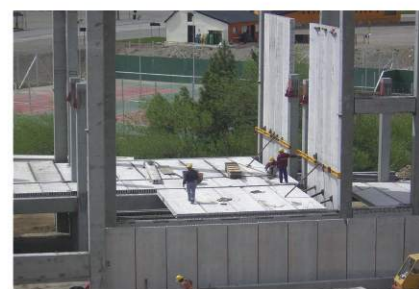


VENTAJAS:

- Terminación Hormigón Visto.
- Gran resistencia a la flexión, esbeltez y reducido peso.
- Permiten reducir los plazos de obra.
- Fácil montaje.
- Son autoportantes y no requieren carpeta de compresión ni apuntalamiento.
- Permite la practica de agujeros para pases de instalaciones.
- Adaptable a todo tipo de estructuras: de hormigón in situ o premoldeado, metálicas y sobre muros portantes de mampostería.
- Optima relación Precio / Prestación.

USOS:

- Cubiertas planas o inclinadas.
- Entrepisos
- Cerramientos horizontales y verticales.
- Prelosas para tableros de puentes etc.



Prear Pretensados Argentinos S.A.

Oficina Comercial Bs. As.
Jean Jaures 216 1º Piso
Buenos Aires
Te. 0054-11-4865-6313
prear@prear.com.ar

Planta Industrial San Pedro.
Ex Ruta 9 Km. 154
(2944) Río Tala Pcia.Bs. As.
Te: 0054-3329-498150/51
prearsanpedro@prear.com.ar

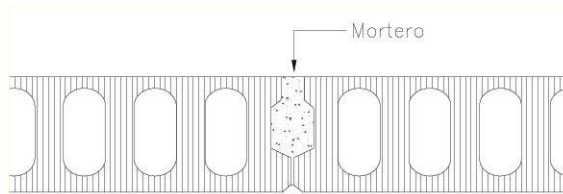
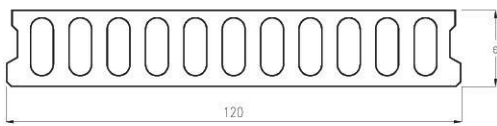
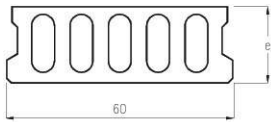
Planta y Oficina Mendoza
Rodriguez Peña Km 8
(5513) Coquimbito Maipú
Te: 0054-261-4819129/30
prearmza@prear.com.ar



www.prear.com.ar

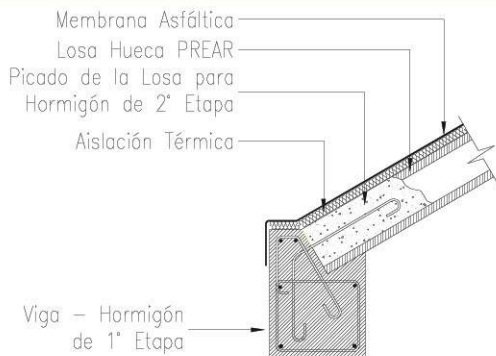
Losas Huecas Pretensadas

SECCIONES TÍPICAS DE LOSAS HUECAS

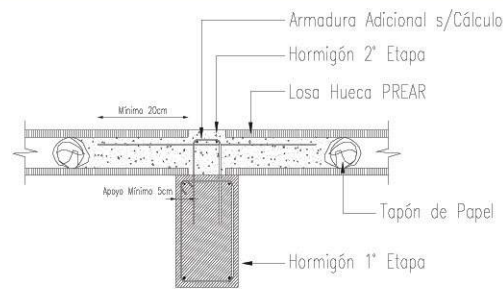


LLENADO LLAVE DE CORTE

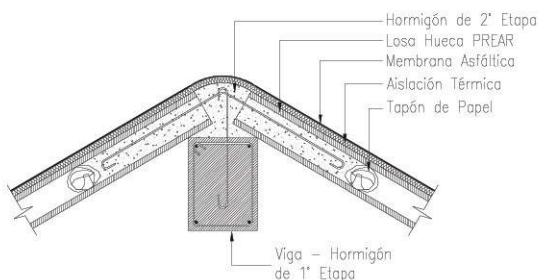
Detalles Constructivos:



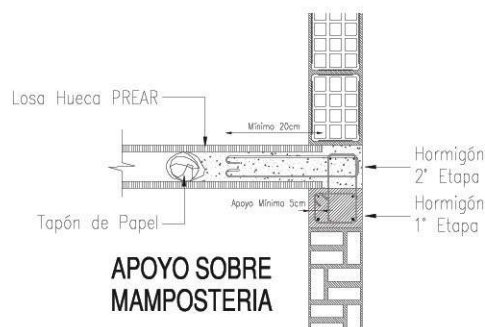
APOYO CON LOSA INCLINADA



APOYO SOBRE VIGA PREMOLDEADA o IN SITU



CUMBRERA CON LOSAS A 2 AGUAS



APOYO SOBRE MAMPOSTERIA

Prear Pretensados Argentinos S.A.

Oficina Comercial Bs. As.
Jean Jaures 216 1º Piso
Buenos Aires
Te. 0054-11-4865-6313
prear@prear.com.ar

Planta Industrial San Pedro.
Ex Ruta 9 Km. 154
(2944) Río Tala Pcia.Bs. As.
Te: 0054-3329-498150/51
prearsanpedro@prear.com.ar

Planta y Oficina Mendoza
Rodríguez Peña Km 8
(5513) Coquimbito Maipú
Te: 0054-261-4819129/30
prearmza@prear.com.ar



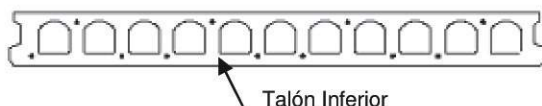
Losas Huecas Pretensadas

Coeficientes de Transmitancia Térmica (K) en Losas Huecas:

	Serie	90	120	160	200	240	260	300
Muro.	K	2,71	2,69	2,61	2,60	2,48	2,44	2,36
Losa Cubierta Calor interior	K	2,76	2,74	2,65	2,60	2,48	2,44	2,36
Losa Cubierta calor exterior	K	2,20	2,19	2,14	2,12	2,04	2,01	1,96

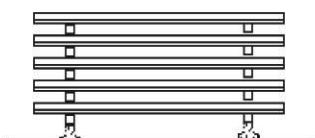
Recomendaciones Para el Manipuleo en Obra:

1) Reconocimiento de la losa: Primeramente es fundamental reconocer la correcta posición de las losas para todo movimiento en obra y posicionamiento ya sea en el acopio como también para su definitiva ubicación sobre la estructura. Para ello se deberá observar que las losas tienen un talón inferior que sobresale del cuerpo de la losa. Este talón deberá estar siempre orientado hacia ABAJO.

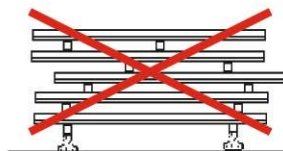


2) Preparado de la zona de Acopio: Antes de Acopiar las piezas, se deberá asegurar un suelo firme y nivelado sobre el cual se ubicarán apoyos rígidos (por ejemplo tramos de viguetas o tirantes de madera dura de 3" x 3") de manera que las losas queden con un voladizo longitudinal de 20 cm (espacio necesario para la colocación de las eslingas de izaje). Sobre estos tirantes se recomienda colocar listones de madera blanda de 2" x 2" para evitar que las piezas sean dañadas.

3) Acopio de las losas: Una vez preparada la zona de acopio se colocarán las primeras losas sobre los listones de madera blanda, asegurándose que las mismas no sobresalgan en ancho más allá de los listones dispuestos, evitándose los voladizos laterales. Entre las distintas capas de losas acopiadas se deberán colocar listones de madera blanda dispuestos sobre los listones inferiores como indica la figura:



Correcto



Incorrecto

4) Cantidad Máxima de losas a apilar: Según la serie de losa a acopiar se determinará de acuerdo con la siguiente tabla, la cantidad máxima de losas a apilarse:

Serie	Capa máxima de acopio
90 a 120	12 piezas
160 a 200 y 240	8 piezas

5) Descarga de las losas desde camión: En esta tarea deberá asegurarse que las losas una vez izadas sean llevadas directamente a la zona de acopio, evitándose que sean re apoyadas sobre el playón del camión y mucho menos golpearlas. Asimismo se recomienda que el operario que trabaja sobre el camión no pise los bordes de las losas, lo que muy frecuentemente produce roturas.

6) Forma de Eslingar las Losas: Se deberán tomar las losas mediante eslingas a 20 cm. de los extremos, de manera de evitar momentos negativos.

Prear Pretensados Argentinos S.A.

Oficina Comercial Bs. As.
Jean Jaures 216 1° Piso
Buenos Aires
Te. 0054-11-4865-6313
prear@prear.com.ar

Planta Industrial San Pedro.
Ex Ruta 9 Km. 154
(2944) Río Tala Pcia. Bs. As.
Te: 0054-3329-498150/51
prearsanpedro@prear.com.ar

Planta y Oficina Mendoza
Rodriguez Peña Km 8
(5513) Coquimbito Maipú
Te: 0054-261-4819129/30
prearmza@prear.com.ar



Losas Huecas Pretensadas

PREAR Pretensados Argentinos S.A. ofrece al mercado una gran gama de losas huecas pretensadas que satisfacen los distintos requerimientos en cuanto a luces y sobrecargas utilizados en los proyectos habituales.

Modulación: Para diferentes exigencias estructurales, existen distintos espesores de losas que varían entre los 9 cm y los 24 cm. y anchos de 60 o 120 cm y exclusivamente para las losas de 9 cm de espesor se puede optar por 30 cm.

Tabla de Selección de Losas:

Serie	90-1	90-2	90-3	120-1	120-2	160-1	160-2	160-3	200-1	200-2	200-3	240-1	240-2	240-3
Esesor / Peso Teorico	9cm / 170 kg/m ²			12cm / 180 kg/m ²		16cm / 225 kg/m ²			20cm / 290 kg/m ²			24cm / 345 kg/m ²		
Mom. Adm (ton.m/m)	0,51	0,75	1,14	1,43	2,20	2,40	3,15	4,45	5,86	7,39	8,00	9,47	10,42	11,96
Sobrecarga (kg)	Luz Máxima													
100	4,08	4,88	6,00	6,50	8,02	7,77	8,91	10,57	11,15	12,51	13,03	13,20	13,85	14,70
200	3,46	4,14	5,08	5,55	6,86	6,77	7,77	9,21	9,90	11,11	11,57	11,89	12,47	13,30
300	3,06	3,66	4,50	4,93	6,09	6,08	6,97	8,27	8,99	10,09	10,51	10,91	11,44	12,25
400	2,76	3,32	4,08	4,47	5,53	5,56	6,38	7,56	8,30	9,31	9,69	10,13	10,63	11,38
500	2,55	3,05	3,75	4,13	5,10	5,16	5,92	7,02	7,74	8,69	9,05	9,50	9,97	10,67
600	2,38	2,85	3,50	3,85	4,76	4,83	5,54	6,58	7,28	8,17	8,51	8,98	9,42	10,08
700	2,24	2,67	3,29	3,62	4,48	4,56	5,23	6,21	6,90	7,74	8,06	8,53	8,95	9,58
800	2,11	2,53	3,11	3,43	4,24	4,33	4,97	5,89	6,57	7,37	7,67	8,14	8,54	9,15
900	2,01	2,41	2,96	3,27	4,04	4,13	4,74	5,62	6,28	7,05	7,34	7,81	8,19	8,77
1000	1,92	2,30	2,83	3,12	3,86	3,96	4,54	5,39	6,03	6,77	7,05	7,51	7,87	8,42
1100	1,84	2,21	2,71	3,00	3,20	3,81	4,36	5,18	5,81	6,51	6,78	7,24	7,59	8,13
1200	1,78	2,12	2,61	2,89	3,70	3,67	4,21	4,99	5,60	6,29	6,55	7,00	7,34	7,86
1300	1,71	2,05	2,52	2,79	3,44	3,55	4,07	4,82	5,42	6,08	6,34	6,78	7,11	7,61
1400	1,66	1,98	2,44	2,70	3,33	3,43	3,94	4,67	5,26	5,90	6,14	6,58	6,90	7,39
1500	1,61	1,92	2,36	2,62	3,23	3,33	3,82	4,53	5,11	5,73	5,97	6,40	6,71	7,19
1750	1,50	1,79	2,20	2,44	3,01	3,11	3,57	4,23	4,78	5,36	5,59	6,00	6,29	6,74
2000	1,41	1,68	2,07	2,30	2,83	2,93	3,36	3,99	4,51	5,06	5,27	5,67	5,95	6,37
2250				2,17	2,68	2,78	3,19	3,78	4,28	4,80	5,00	5,39	5,65	6,05
2500				2,07	2,55	2,65	3,04	3,60	4,08	4,58	4,77	5,14	5,40	5,78
2750						2,53	2,91	3,45	3,91	4,39	4,57	4,93	5,17	5,54
3000									3,76	4,22	4,39	4,74	4,97	5,33
3250												4,57	4,80	5,14
3500												4,42	4,64	4,97

Prear Pretensados Argentinos S.A.

Oficina Comercial Bs. As.
Jean Jaures 216 1º Piso
Buenos Aires
Te. 0054-11-4865-6313
prear@prear.com.ar

Planta Industrial San Pedro.
Ex Ruta 9 Km. 154
(2944) Río Tala Pcia. Bs. As.
Te: 0054-3329-498150/51
prearsanpedro@prear.com.ar

Planta y Oficina Mendoza
Rodríguez Peña Km 8
(5513) Coquimbito Maipú
Te: 0054-261-4819129/30
prearmza@prear.com.ar

